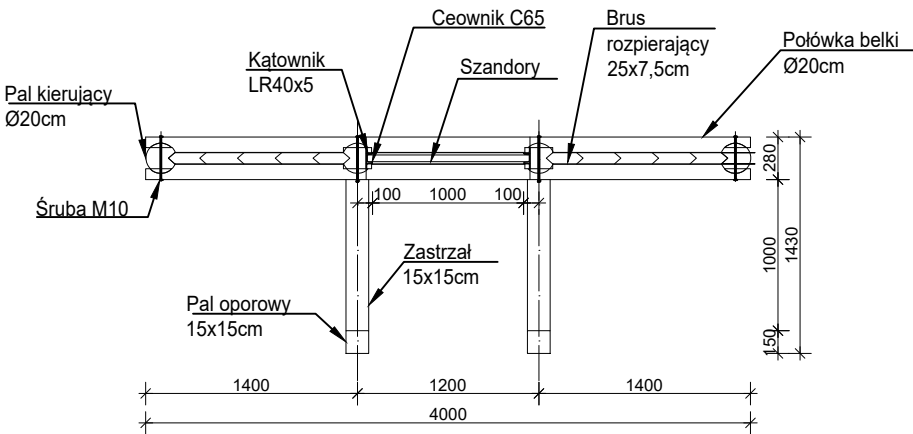


ZASTAWKA B-17A

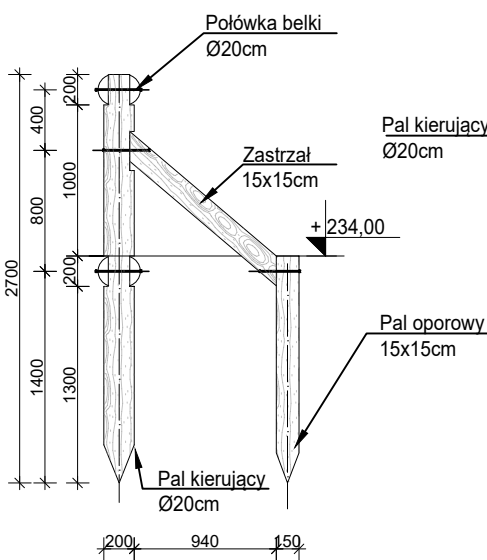
Rzut z góry

(skala 1:50)



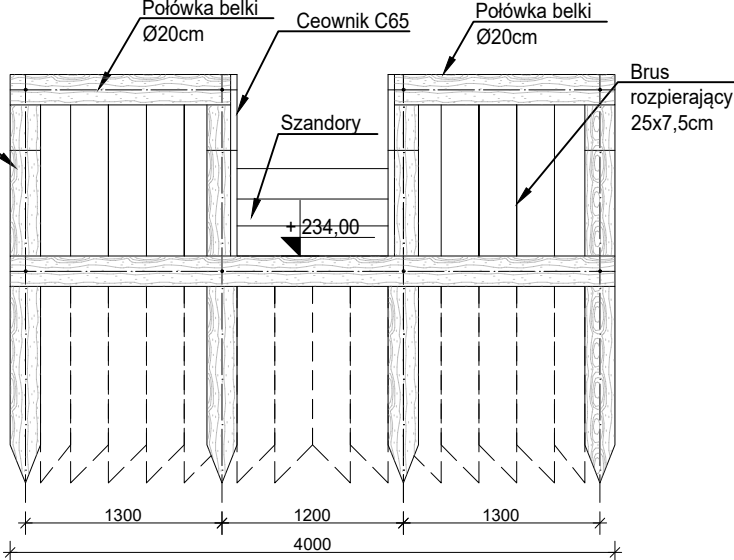
Przekrój poprzeczny

(skala 1:50)



Widok zastawki

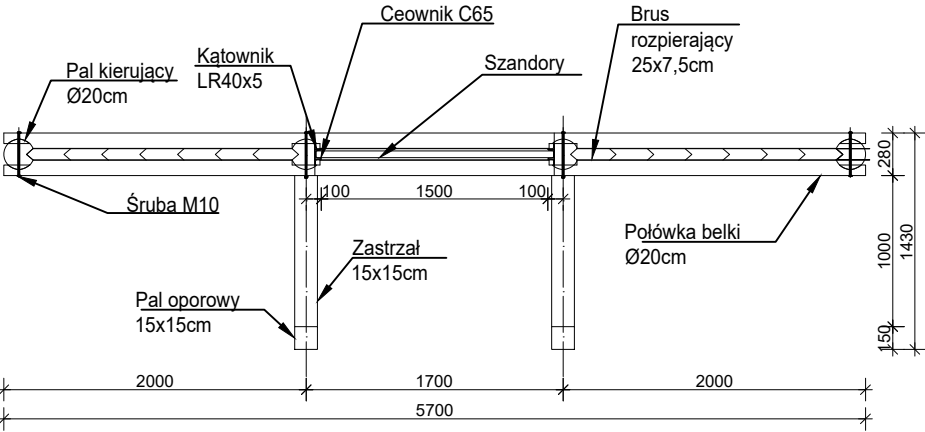
(skala 1:50)



ZASTAWKA B-19

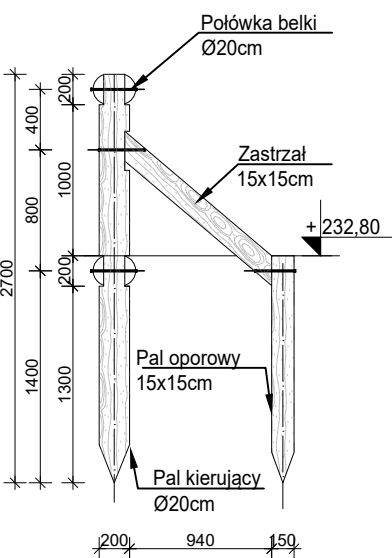
Rzut z góry

(skala 1:50)



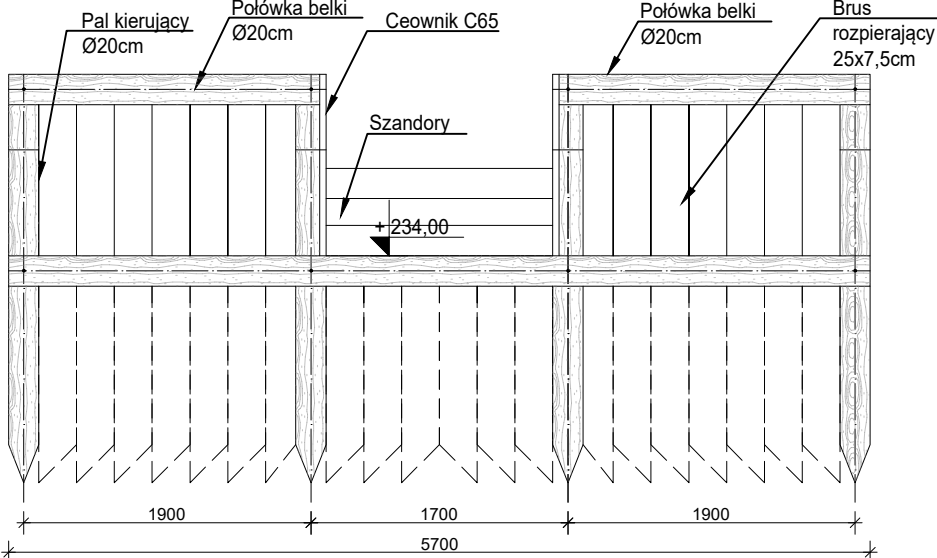
Przekrój poprzeczny

(skala 1:50)



Widok zastawki

(skala 1:50)



Biuro projektowe: MK DESIGN MACIEJ KOWALIK ul. Prosta 14/16/62 25-371 Kielce			
Inwestor: SKARB PAŃSTWA LASY PAŃSTWOWE NADLESNICTWO KOLUMNA ul. Lesników Polskich 1c 98-100 Łask			
Temat i adres inwestycji: ODBUDOWA ZBIORNIKÓW I BUDOWA NOWYCH URZĄDZEŃ WODNYCH NA TERENIE NADLESNICTWA KOLUMNA - LESNICTWO SZCZUKWIN -			
Stadium projektu: OPERAT WODNOPRAWNY			
Branża: INŻYNIERYJNA HYDROTECHNICZNA			
Tytuł rysunku: Zastawka drewniana B-17a i B-19			
Numer projektu: 19005		Skala: 1: 50	Numer rysunku: 24
Numer umowy:		Data: 04/2020	
		Format: 297 x 420	Numer rewizji: 00
ZESPÓŁ AUTORSKI			
Funkcja	Imię i nazwisko	Nr uprawnień	Podpis
Projektant:	mgr inż. Maciej Kowalik	konstrukcyjna SWK/0076/POOK/10	
Sprawdził:			